

1
Bedienteil
max 2130
1990
1950
1920

Luft / Vand Varmepumper

Indendørs Opstilling

Komfort Central med boligventilation

Varmecentral med solfanger



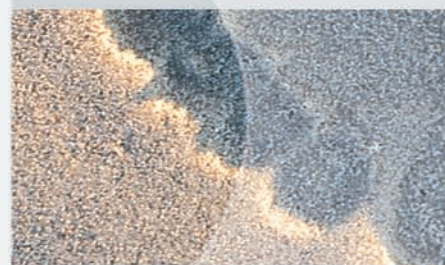
Ansicht
von oben

0 200 400 542 600

ca. 100

ca. 400

228
113
0



0
50
298
504
695
760

Når det handler om
Varmepumper

 **alpha**innoTec

Komfort-Central med indbygget Genvex KHZ LW



KHZ-LW 80



Varme



Passiv
Køling



Genvex
luftveksler



Indbygget
Varmvands
beholder

Komfort-Centralen er udstyret med alt hvad man behøver, til et komfortabelt indeklima :

Varme, Ventilation med passiv køling i sommerfunktion, i forbindelse med en luft-jordvarmeveksler, varmegenindvinding og varmt brugsvand. Alt dette i en enkel enhed !

Varmpumpen

KHZ-LW'en er udstyret med en Luft / Vand Varmepumpe. Alt efter boligstørrelse, kan man vælge i mellem 6 og 8 kW Udførelse. Miljøvenligt kølemiddel og Scroll-Kompressor garanterer høje ydelsesværdier og lang levetid.

I Varmepumper af Kompakt-Serien er mange af komponenterne, man ellers skal have monteret uden for varmpumpen allerede indbygget : 265 l Varmvandsbeholder, cirkulationspumpe til brugsvand og varme, bufferbeholder, motorventil til brugsvandsprioritering, overstrømsventil, 12 l ekspansionsbeholder (max. 300 l anlægsvolumen ved 40 °C) til varmeanlægget, 6 kW EI-stav til varme og brugsvands understøttelse i monoenergetisk drift, sikkerhedsventil og manometer. For at lette transport og montage, kan anlægget skilles i 2 dele.

Ventilation og varmegenindvinding

Det integrerede ventilationsanlæg fra Genvex sørger for den nødvendige luftudskiftning og fjerner den fugtige og forurenede luft fra boligen. Ved hjælp af krydsvarmeveksleren, bliver 90 % af den varme, der ellers ville blive blæst ud i det fri, genindvundet og tilført den friske luft til boligen. Den energieffektive optimerede ventilation sker ved hjælp af jævnstrøms radial-blæsere.

Indbygget varmvandsbeholder

Den integrerede varmvandsbeholder indeholder 265 Liter. Denne opvarmes ved hjælp af den effektive Luft/Vand-Varmepumpe. Således er der altid miljøvenligt og økonomisk produceret varmt vand til rådighed. (ca. 48 °C) .

* kan købes som ekstra udstyr

Spar energi om vinteren og få behagelig køling om sommeren.

Kombinationen af det indbyggede ventilationsanlæg med en luft-jordvarmeveksler(EWT)* sørger, i efterår og vinter, for at forvarme indsugningsluften og om sommeren for at give en behagelig friskhed. Indsugningsluften bliver rensat gennem et filter og derefter ført igennem kunststofrør i jorden, i en dybde af ca. 1,0 til 1,5 m (frostfrit) . Derved bliver luften kølet om sommeren og forvarmet om vinteren uden at der skal tilføres ekstra energi.

Styringen

Komfort-Centralen er udstyret med „Turn & Tip-Styringen“ Luxtronik. Ved hjælp af den selvforklarende menustyring, er det legende let at finde rundt i de mange praktiske funktioner, der er indholdt i den gennemtænkte styring. F.eks. Betonudtørningsprogram, intelligent tids-styring, hurtiglade funktion til varmt brugsvand m.m..

Montage

Ved montage deles anlægget i 2 dele for at lette monteringen. På grund af det høje integrationsniveau af komponenter i anlægget er nødvendigheden for montering af eksterne dele reduceret til et minimum. Man tilslutter anlægget til rørene og så er arbejdet færdigt.

Oversigt :

- 6 eller 8 kW Luft/Vand Varmepumpe
- Optimeret boligventilation med 90 % Varmegenindvinding
- integreret varmvandsbeholder på 265 lt
- pladsbesparende da alt er indbygget i samme kabinet
- installationsvenlig „Plug & Heat“
- kan adskilles til transport og montage

Indkøring af en Komfort Central KHZ LW



Varmecentral WZ L

Den optimale opvarmning af boliger, der bygges som lavenergi huse, i henhold til de nye Danske energinormer, sikres med Alpha-InnoTec's Luft/Vand Varmecentraler : Varme, varmt brugsvand og tilslutning til solfangere i en samlet støbning.

Varmepumpen

WZ L anlægget er udstyret med en Luft/Vand Varmepumpe. Alt efter boligstørrelse, kan man vælge i mellem 6 og 8 kW Udførelse. Miljøvenligt kølemiddel og Scroll-Kompressor garanterer høje ydelsesværdier og lang levetid.

Varmecentralen har mange af komponenterne, man ellers skal have monteret uden for varmepumpen allerede indbygget : 290 l Varmvandsbeholder, cirkulationspumpe til brugsvand og varme, bufferbeholder, motorventil til brugsvandsprioritering, overstrømsventil, 12 l ekspansionsbeholder (max. 300 l anlægsvolumen ved 40 °C) til varmeanlægget, 6 kW El-stav til varme og brugsvands understøttelse i monoenergetisk drift, sikkerhedsventil og manometer, Solar-varmeveksler, styring og føler til solfanger. For at lette transport og montage, kan anlægget skilles i 2 dele.

Doppelt nytte af samme anlæg

Varmekomfort fra varmepumpen og solar brugsvandsunderstøttelse fra solfangerne. Der kan tilsluttes solfangere på ca. 4 m² til 6 m² areal. Styringen hertil overtager den indbyggede Luxtronik. Derved bliver energi forbruget til varmvandsproduktionen tydeligt reduceret, hvilket selvfølgelig har en positiv indflydelse på varmeudgifterne.

Indbygget varmvandsbeholder

Den indbyggede varmvandsbeholder indeholder 290 Liter. Denne opvarmes ved hjælp af den effektive Luft/Vand-Varmepumpe. Således er der altid miljøvenligt og økonomisk produceret varmt vand til rådighed. (ca. 48 °C) .

Styringen

Varmer-Centralen er udstyret med „Turn & Tip-Styringen“ Luxtronik. Indstillinger og diagnosefunktioner, såvel som varmeregulering og styring af solar-anlæg, er allerede indbygget.

Montage

På grund af det høje integrationsniveau af komponenter i anlægget er nødvendigheden for montering af eksterne dele reduceret til et minimum. Man tilslutter anlægget til rørene og så er arbejdet færdigt.

Hvordan kommer luften ind i huset ?

For at forsyne den indvendigt opstillede Luft/Vand Varmepumpe med den fornødne mængde af udendørsluft, er det nødvendigt at montere specielle luftkanaler. Gennem indsugningskanalen bliver udeluften suget ind gennem fordampere af varmepumpen. Efter at varmen er suget ud af luften bliver den kolde luft ført tilbage i det fri ved hjælp af udblæsningskanalen. Luftkanalerne er isoleret med et specielt materiale, der hindrer støj og kondensvand.



WZ L 80



Varme



Indbygget
Varmvands
Beholder

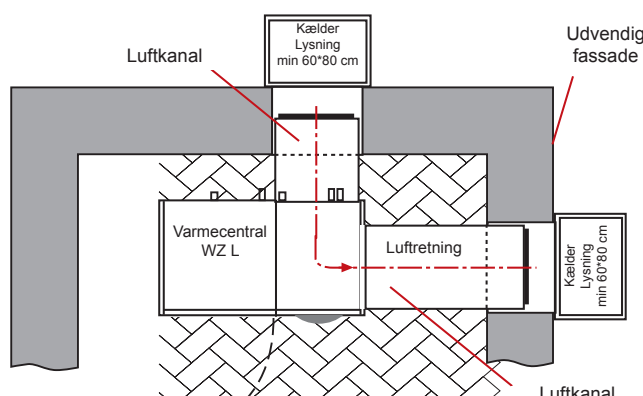


Solfanger
Tilslutning

Solfanger på taget, Varmecentral i huset.



Opstillingseksempel
Varmecentral WZ L
i kælder med luftindtag
og udblæsning gennem
kælderlysninger



Oversigt:

- 6 eller 8 kW Luft/Vand-Varmepumpe
- integreret varmvandsbeholder på 290 lt.
- optimeret til solfanger tilslutning
- pladsbesparende da alt er indbygget i samme kabinet
- installationsvenlig „Plug & Heat“
- kan adskilles til transport og montage

Tekniske Data

Komfort-Central KHZ				KHZ-LW 60	KHZ-LW 80
Effekt data					
Varmeeffekt/COP bei	U2/V35	efter EN255	kW/-	6,1 / 3,0	8,1 / 3,2
	A7/W35	efter EN255	kW/-	7,0 / 3,3	9,3 / 3,6
Driftsområder					
Vand - Fremløbstemperatur			°C	25 - 58 (60)*	25 - 58 (60)*
Luft - Udendørstemperatur			°C	-20 - 35	-20 - 35
Mål Genvex tilslutning			mm	160	200
Størrelse	Bredde x Dybde x Højde (uden tilslutninger)		mm	1250 x 700 x 1800	1250 x 700 x 1800
Vægt - inklusiv transportindpakning			kg	430	450
Flow - varmtvansproduktion					
Vandvolumenstrøm			l/t	900 / 900 / 2000	900 / 900 / 2000
Tryktab cirkulationspumpe ved nominel volumenstrøm			bar	0,4	0,4
3-vejsventil Varme/ Brugsvand				indbygget	indbygget
Varmekilde (Udeluft)					
Luftvolumenstrøm ved maksimalt eksternt tryktab			m³/t	1800	2500
Maksimalt eksternt tryk (tryktab)			Pa	15	25
Varmvandsbeholder					
Indhold			l	265	265
Ventilations modul					
Luftvolumenstrøm min./max.			m³/t / m³/t	50 / 300	70 / 400
Max. Luftvolumenstrøm ved 100 Pa eksternt tryktab			m³/t	300	370
Varmegendindvindingsgrad ved- 5 °C udetemperatur og Støddudluftning			%	84	84
El-forbrug					
Effektforbrug/Strømforbrug/cosw ved U2/V35 efter EN 255			kW / A / -	2,0 / 4,4 / 0,75	2,5 / 4,9 / 0,75
Varmestav 3 Faser 400 V (2 Faser/1 Fase)			kW (kW/kW)	6 (4 / 2)	6 (4 / 2)

Varmecentral WZ L				WZ L 60	WZ L 80
Effekt data					
Varmeeffekt/COP bei	U2/V35	efter EN255	kW/-	6,1 / 3,0	8,1 / 3,2
	A7/W35	efter EN255	kW/-	7,0 / 3,3	9,3 / 3,6
Driftsområder					
Vand - Fremløbstemperatur			°C	25 bis 58 (60)*	25 bis 58 (60)*
Luft - Udendørstemperatur			°C	-20 bis 35	-20 bis 35
Mål					
Størrelse	Bredde x Dybde x Højde (uden tilslutninger)		mm	1230 x 700 x 1800	1230 x 700 x 1800
Vægt - inklusiv transportindpakning			kg	400	420
Flow - varmtvansproduktion					
Vandvolumenstrøm			l/t	900 / 900 / 2000	900 / 900 / 2000
Tryktab cirkulationspumpe ved nominel volumenstrøm			bar	0,4	0,4
3-vejsventil Varme/ Brugsvand				indbygget	indbygget
Varmekilde (Udeluft)					
Luftvolumenstrøm ved maksimalt eksternt tryktab			m³/t	1800	2500
Maksimalt eksternt tryk (tryktab)			Pa	15	25
Varmvandsbeholder					
Indhold			l	290	290
El-forbrug					
Effektforbrug/Strømforbrug/cosw ved U2/V35 nach EN 255			kW	2,0 / 4,4 / 0,75	2,5 / 4,9 / 0,75
Varmestav 3 Faser 400 V (2 Faser/1 Fase)			kW (kW/kW)	6 (4 / 2)	6 (4 / 2)

*afhængigt af driftstemperatur og flow

Forhandler :

Vi leverer varmen



naturligvis

Med forbehold for tekniske ændringer

ASAP energy

alpainnoTec partner i Danmark

Tinggårdvej 7 - 6400 Sønderborg - Tlf 74 430 480 - www.asap.dk - info@asap.dk